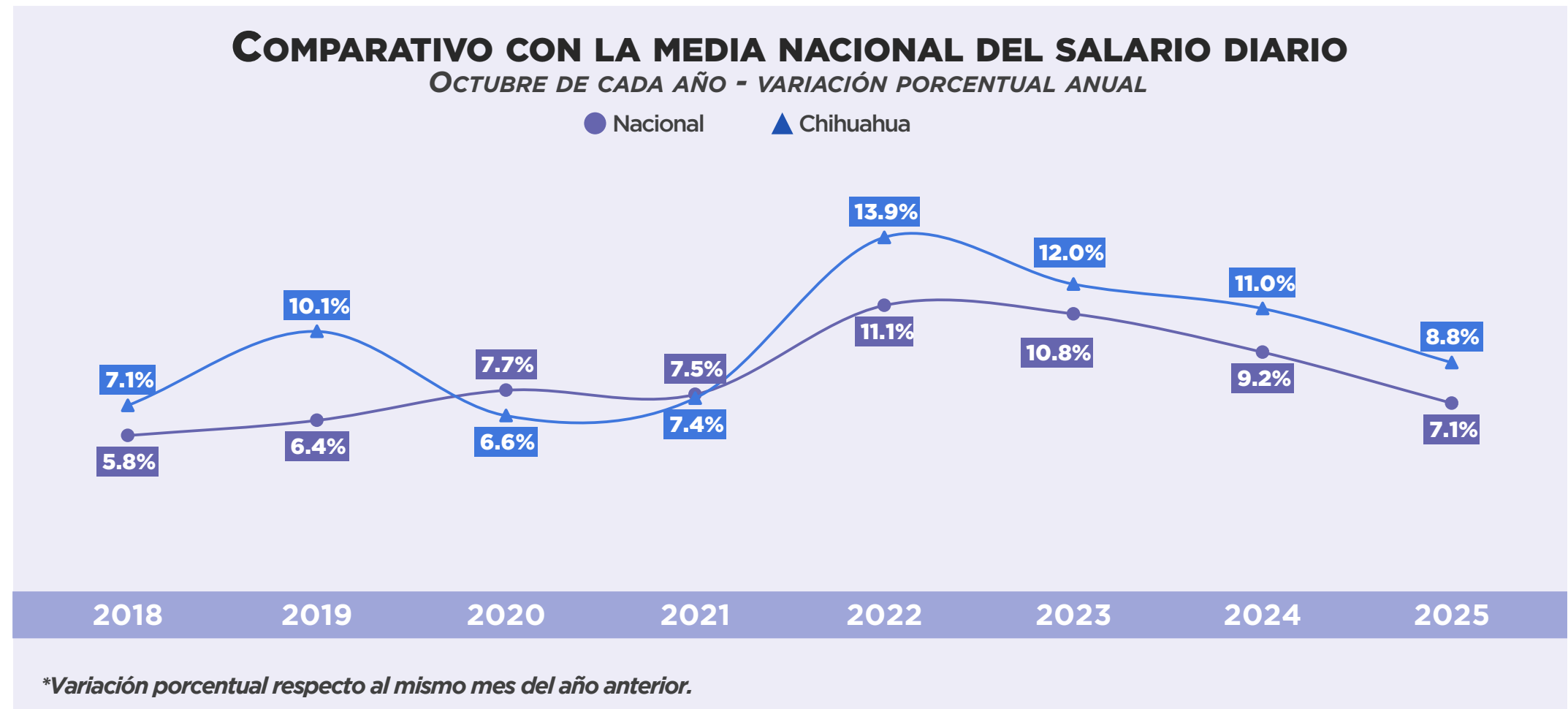
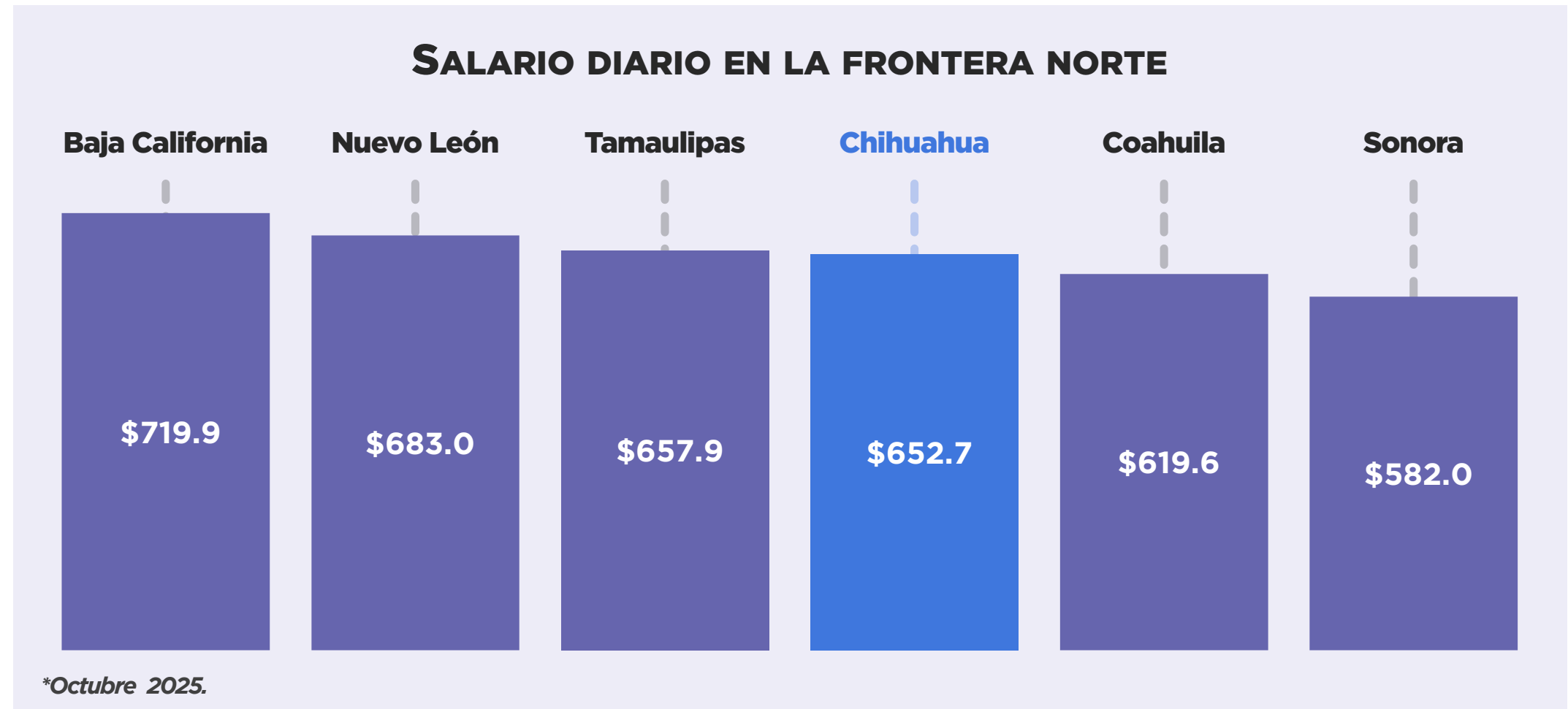


# SALARIO DIARIO ASOCIADO

## INFORMACIÓN A OCTUBRE 2025

El salario diario de los trabajadores afiliados al IMSS refiere al ingreso integrado que incluye los pagos hechos en efectivo por cuota diaria, gratificaciones, percepciones, alimentación, habitación, primas, comisiones, prestaciones en especie y cualquier otra cantidad o prestación que se integra al trabajador por su trabajo.



## PANORAMA DEL ESTADO DE CHIHUAHUA

**RANKING ESTATAL**

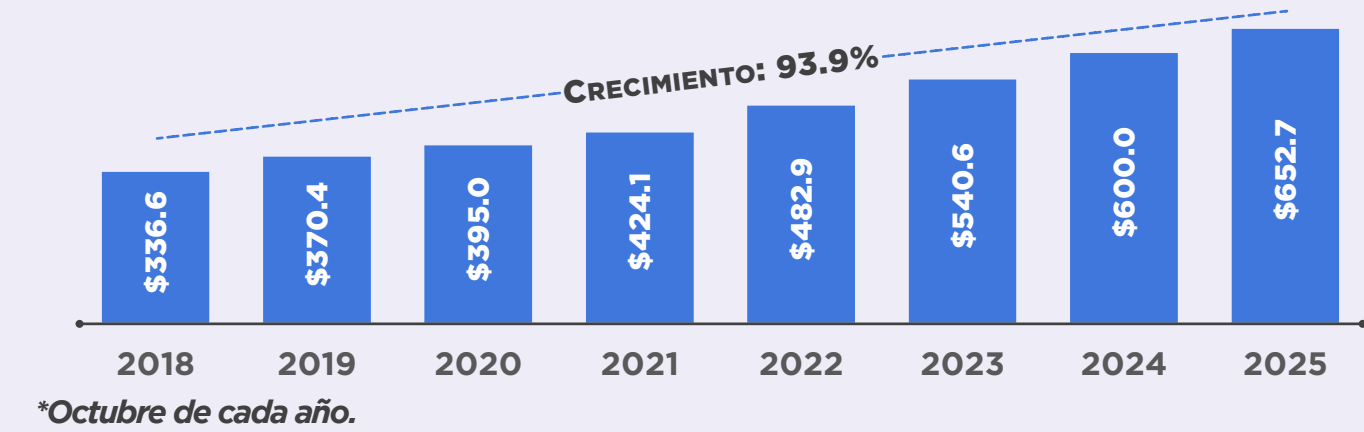
Lugar Nacional

Total

7°

**\$652.7**  
Pesos

### EVOLUCIÓN DEL SALARIO DIARIO PROMEDIO



### SALARIO DIARIO PROMEDIO POR REGIÓN

**\$728.1**

JUÁREZ

**\$617.4**

CHIHUAHUA

**\$528.8**

CUAUHTÉMOC

**\$513.4**

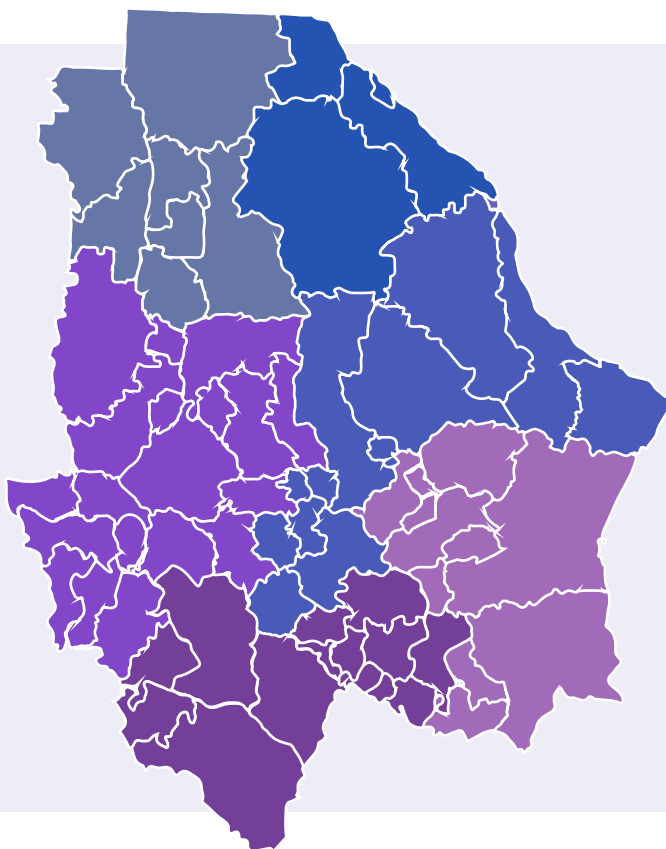
PARRAL

**\$482.8**

NVO. CASAS GRANDES

**\$480.9**

DELICIAS



### SALARIO DIARIO PROMEDIO POR SECTOR

AGRICULTURA	COMERCIO	CONSTRUCCIÓN	EXTRACCIÓN	LUZ Y AGUA	SERVICIOS	TRANSFORMACIÓN	TRANSPORTE
\$384.8	\$562.8	\$495.6	\$1,024.2	\$1,354.9	\$620.0	\$704.0	\$684.8
2.0%	17.1%	4.9%	1.1%	0.6%	19.7%	49.4%	5.2%

\*Cifras de salario en pesos. Porcentaje de trabajadores asegurados por promedio salarial.